

# OPIS PROGRAMU REJESTRATORA AB-171

## Pasek narzędzi:

---



Otwórz zapisany plik



Zapisz zapamiętane dane



Pomiar w czasie rzeczywistym



Pobierz dane z urządzenia



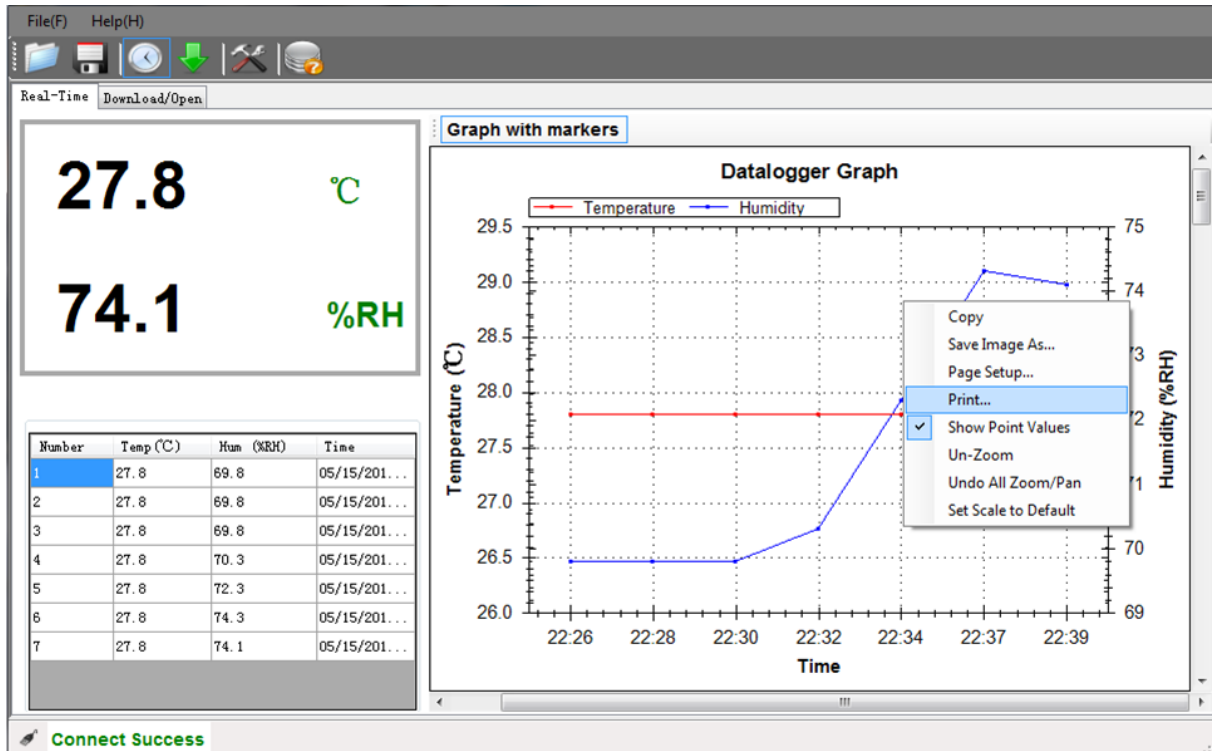
Ustawienia parametrów rejestratora




Pomoc

# Drukowanie

Kliknij prawym przyciskiem myszy na wykresie i wybierz Drukuj.

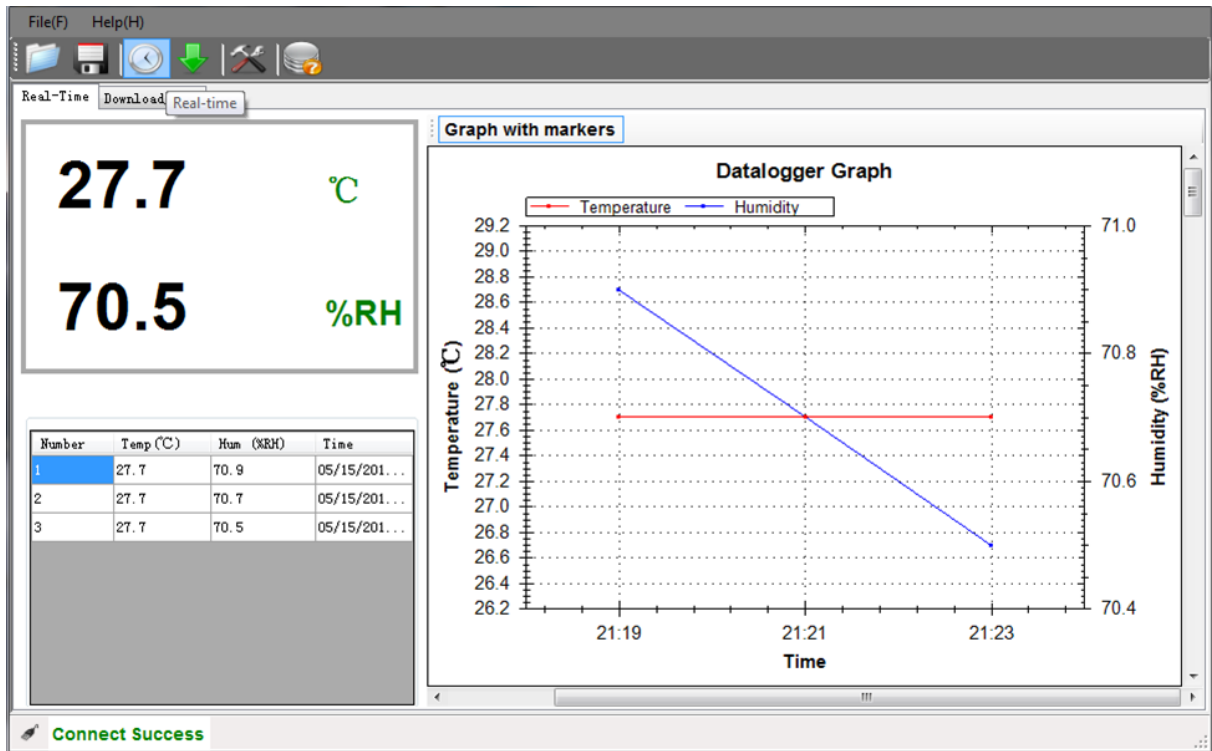


# Pomiar w czasie rzeczywistym


Kliknij ikonę  na pasku narzędzi. Pojawi się nowe okno w którym:

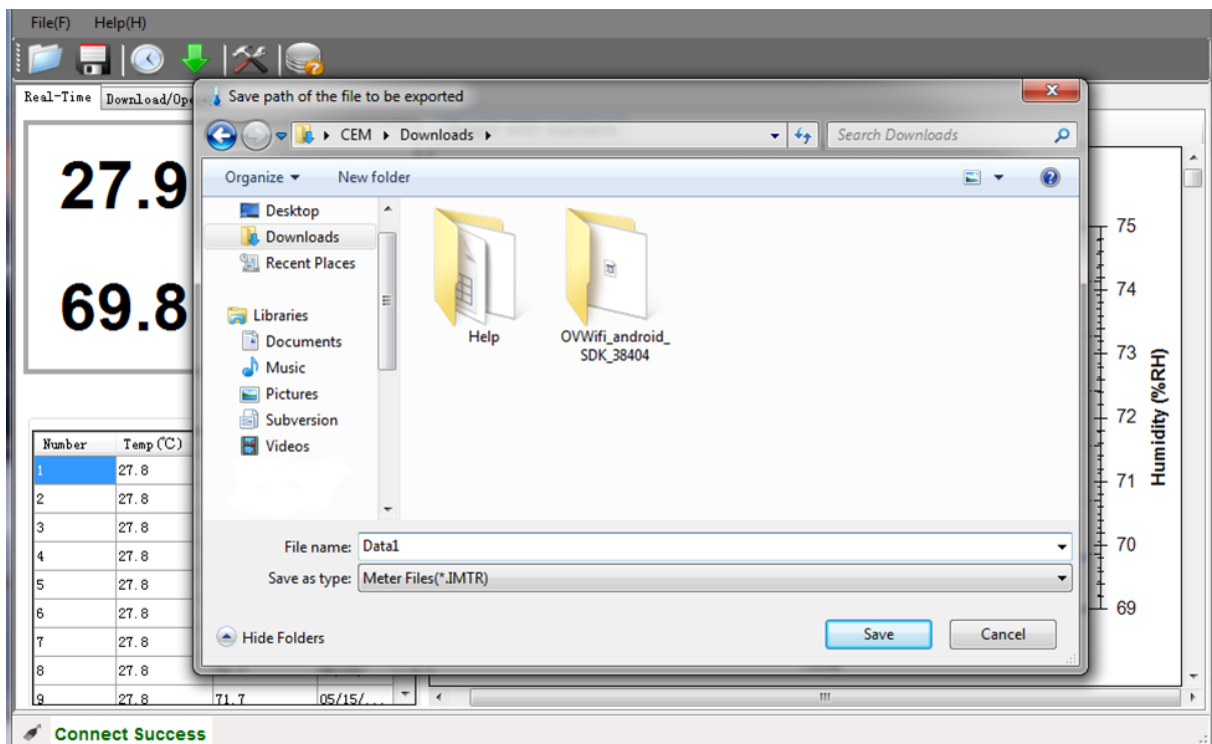
- w lewym górnym rogu wyświetlana jest wartość temperatury w czasie rzeczywistym
- w lewym dolnym rogu wyświetlana jest lista pomiarów w czasie rzeczywistym
- po prawej stronie okna wyświetlany jest wykres pomiarów w czasie rzeczywistym

Domyślna maksymalna ilość rejestrowanych rekordów wynosi 200, a częstotliwość próbkowania 2s. Wartości te można zmieniać.



## Zapisywanie wyników pomiarów

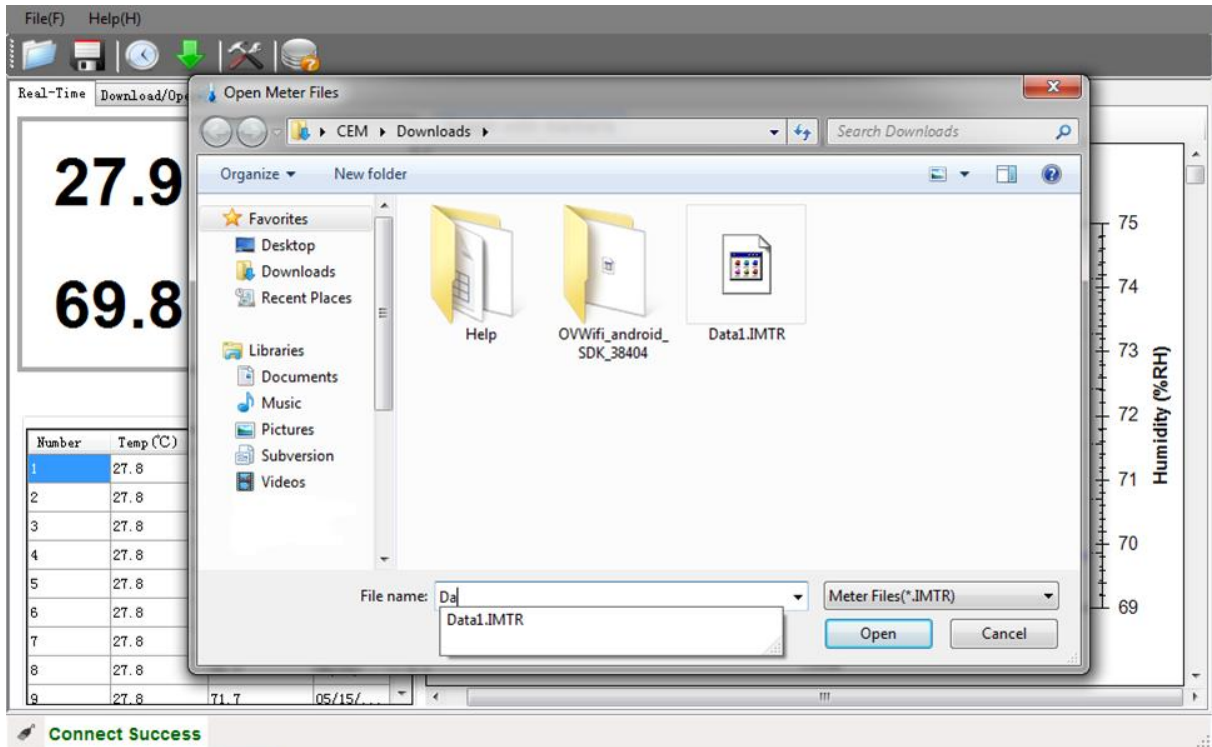
Kliknij ikonę  na pasku narzędzi. Wybierz miejsce zapisu pliku na dysku i nadaj mu nazwę.




# Otwieranie zapisanego pliku z danymi pomiarowymi

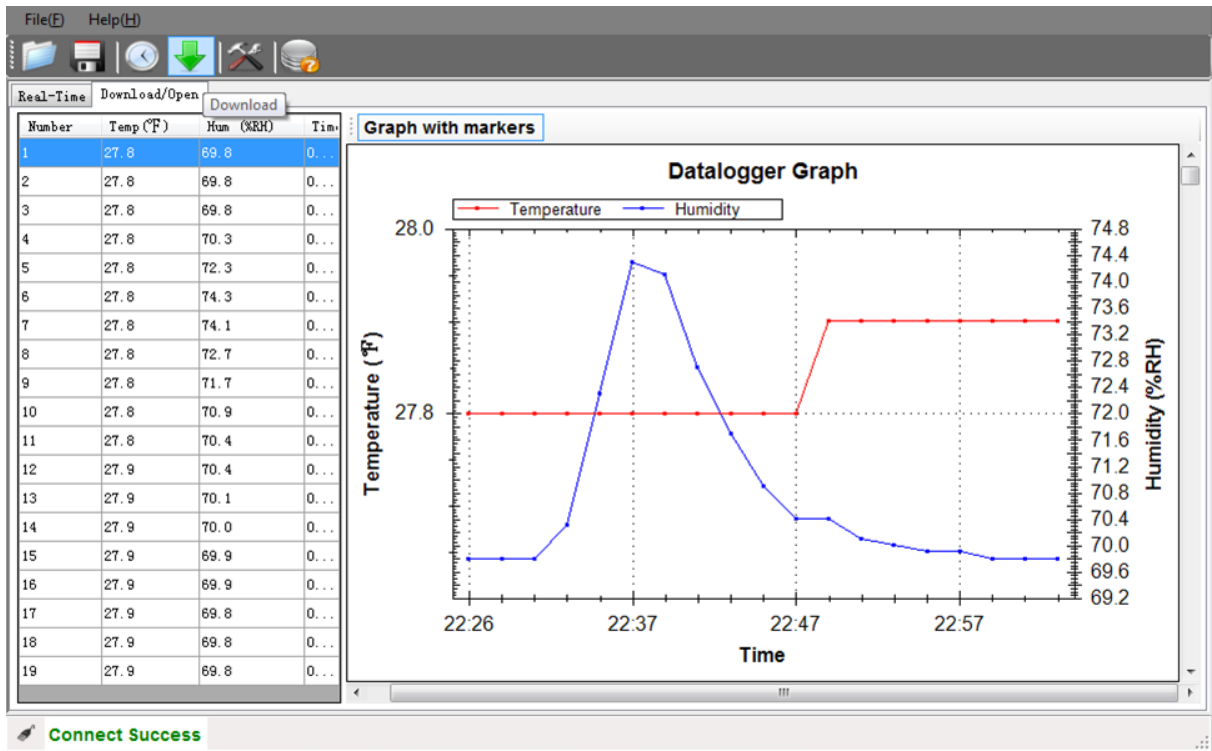


Kliknij ikonę na pasku narzędzi. Wskaż zapisany wcześniej plik z danymi pomiarowymi. Należy pamiętać, że oprogramowanie umożliwia odczyt plików tylko w formacie IMTR.




# Pobieranie danych z urządzenia (rejestratora)

Kliknij ikonę  na pasku narzędzi. Dane z rejestratora zostaną pobrane.



# Konfiguracja rejestratora

Kliknij ikonę  na pasku narzędzi. W oknie ustawień skonfiguruj rejestrator wg. własnych potrzeb.

Zakładka DataLogger pozwala na konfigurację urządzenia w funkcji rejestratora.

Zakładka Real-time pozwala na konfigurację urządzenia w funkcji pomiarów w czasie rzeczywistym.

Setting ? X

DataLogger Real-time

Sampling

Current Time: 2016-09-27 15:12:40

Start Mode:  Manual  Instant

Sample Rate: 30m

Max Points: 16000

Record Time: 333Day, 8Hour, 0Min, 0Sec.

Enable high and low alarm

Temperature

High Alarm: 4,4

Low Alarm: -17,8

Humidity

High Alarm: 60,0

Low Alarm: 0,0

Other

LED flash cycle:  5s  10s  15s  20s  25s  30s

Temperature Unit: Celsius

Humidity Unit: %RH

Default Setup Cancel

---

Setting ? X

DataLogger Real-time

Sample rate(s): 5

Max: 200


Temperature Unit: Celsius

Humidity Unit: %RH

Default Setup Cancel

# Eksport danych do formatu CSV



Kliknij ikonę  na pasku narzędzi. Wybierz miejsce zapisu pliku na dysku i nadaj mu nazwę. Kliknij w wierszu "Save as type" i wybierz CSV Files a następnie Save.

